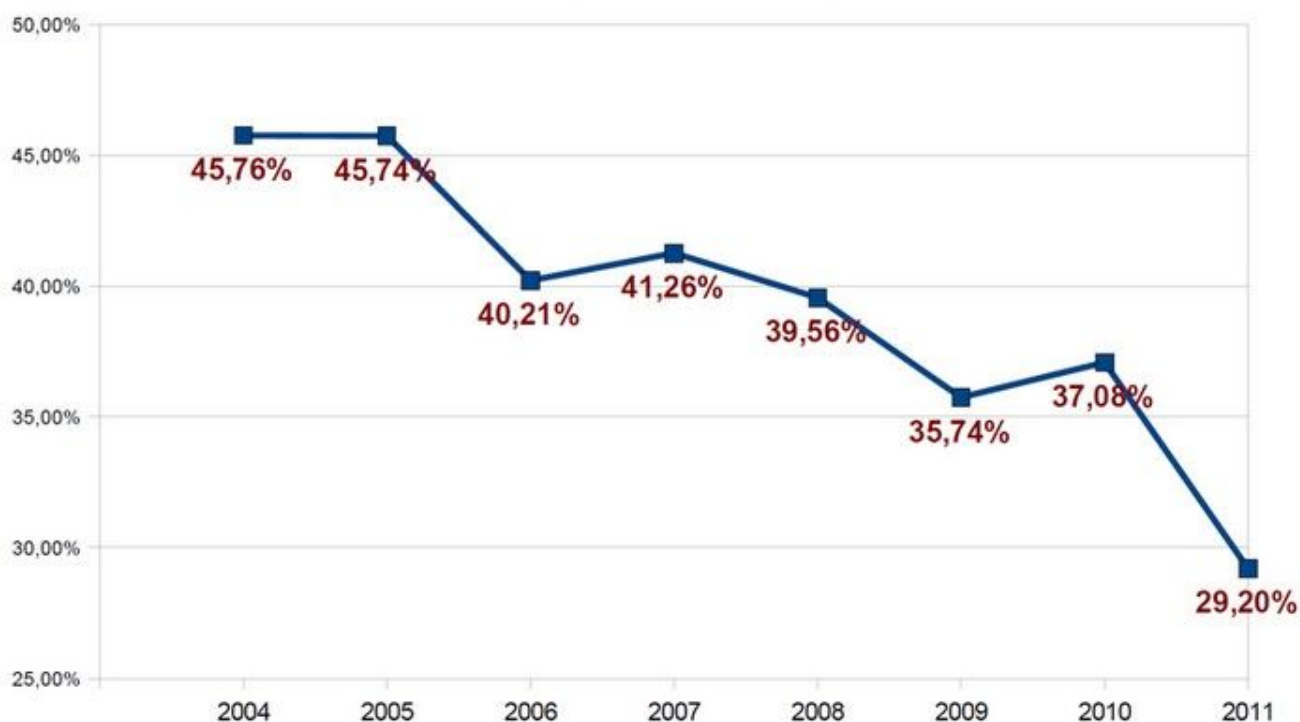


Taux de satisfaction aux demandes de mutations inter-départementales des enseignants du 1er degré



Mutations 2011 - Statistiques par département

Départements	Sortants						Entrants
	Ensemble des candidats			Rapprochement de conjoints			
	Candidats	Satisfaits	% satisfaits	candidats	Satisfaits	% satisfaits	
001 AIN	220	54	24,5%	95	50	52,6%	67
002 AISNE	148	54	36,5%	47	31	66,0%	25
003 ALLIER	181	45	24,9%	86	33	38,4%	38
004 ALPES-DE-HTE-PROVENCE	36	24	66,7%	25	19	76,0%	27
005 HAUTES-ALPES	18	18	100,0%	7	7	100,0%	21
006 ALPES-MARITIMES	141	49	34,8%	54	28	51,9%	74
007 ARDECHE	53	29	54,7%	21	15	71,4%	48
008 ARDENNES	94	22	23,4%	26	19	73,1%	9
009 ARIEGE	58	23	39,7%	28	15	53,6%	18
010 AUBE	37	21	56,8%	14	12	85,7%	23
011 AUDE	141	56	39,7%	82	47	57,3%	59
012 AVEYRON	37	17	45,9%	10	5	50,0%	17
013 BOUCHES-DU-RHONE	379	144	38,0%	109	80	73,4%	155
014 CALVADOS	78	58	74,4%	32	27	84,4%	23
015 CANTAL	67	17	25,4%	33	11	33,3%	17
016 CHARENTE	47	22	46,8%	11	10	90,9%	10
017 CHARENTE-MARITIME	73	44	60,3%	24	20	83,3%	46
018 CHER	84	16	19,0%	29	12	41,4%	19
019 CORREZE	38	16	42,1%	16	14	87,5%	26

Départements	Sortants						Entrants
	Ensemble des candidats			Rapprochement de conjoints			
	Candidats	Satisfaits	% satisfaits	candidats	Satisfaits	% satisfaits	
021 COTE D'OR	61	44	72,1%	28	25	89,3%	39
022 COTES D'ARMOR	82	48	58,5%	32	27	84,4%	73
023 CREUSE	112	3	2,7%	58	2	3,4%	14
024 DORDOGNE	111	40	36,0%	45	26	57,8%	48
025 DOUBS	70	41	58,6%	33	21	63,6%	44
026 DROME	64	31	48,4%	19	13	68,4%	88
027 EURE	191	43	22,5%	76	37	48,7%	53
028 EURE-ET-LOIR	247	34	13,8%	68	23	33,8%	48
029 FINISTERE	43	40	93,0%	19	19	100,0%	63
030 GARD	118	53	44,9%	55	33	60,0%	57
031 HAUTE-GARONNE	73	63	86,3%	25	25	100,0%	63
032 GERS	38	14	36,8%	13	7	53,8%	7
033 GIRONDE	145	66	45,5%	53	36	67,9%	88
034 HERAULT	86	64	74,4%	30	27	90,0%	75
035 ILLE-ET-VILAINE	87	55	63,2%	37	32	86,5%	142
036 INDRE	56	17	30,4%	19	10	52,6%	14
037 INDRE-ET-LOIRE	51	34	66,7%	17	16	94,1%	29
038 ISERE	215	49	22,8%	72	36	50,0%	101
039 JURA	25	18	72,0%	13	11	84,6%	24
040 LANDES	193	49	25,4%	124	35	28,2%	54
041 LOIR-ET-CHER	112	34	30,4%	52	21	40,4%	34
042 LOIRE	54	38	70,4%	19	15	78,9%	60
043 HAUTE-LOIRE	25	17	68,0%	12	7	58,3%	17
044 LOIRE-ATLANTIQUE	84	67	79,8%	46	42	91,3%	142
045 LOIRET	239	27	11,3%	97	16	16,5%	53
046 LOT	38	18	47,4%	13	9	69,2%	37
047 LOT-ET-GARONNE	148	36	24,3%	52	25	48,1%	20
048 LOZERE	30	13	43,3%	11	6	54,5%	17
049 MAINE-ET-LOIRE	90	44	48,9%	34	29	85,3%	72
050 MANCHE	54	34	63,0%	17	16	94,1%	17
051 MARNE	73	39	53,4%	28	18	64,3%	39
052 HAUTE-MARNE	80	16	20,0%	30	13	43,3%	19
053 MAYENNE	109	35	32,1%	39	28	71,8%	16
054 MEURTHE-ET-MOSELLE	84	61	72,6%	35	30	85,7%	34
055 MEUSE	44	20	45,5%	17	11	64,7%	9
056 MORBIHAN	48	34	70,8%	9	8	88,9%	34
057 MOSELLE	183	82	44,8%	85	54	63,5%	33
058 NIEVRE	91	18	19,8%	36	15	41,7%	15
059 NORD	214	152	71,0%	73	60	82,2%	65
060 OISE	362	25	6,9%	100	14	14,0%	55
061 ORNE	184	35	19,0%	79	25	31,6%	25
062 PAS-DE-CALAIS	125	95	76,0%	44	38	86,4%	51
063 PUY-DE-DOME	24	17	70,8%	7	5	71,4%	27
064 PYRENEES-ATLANTIQUES	23	21	91,3%	9	9	100,0%	37
065 HAUTES-PYRENEES	32	11	34,4%	21	9	42,9%	11
066 PYRENEES-ORIENTALES	32	27	84,4%	15	14	93,3%	35
067 BAS-RHIN	89	45	50,6%	32	20	62,5%	65
068 HAUT-RHIN	204	67	32,8%	89	54	60,7%	13
069 RHONE	460	129	28,0%	184	96	52,2%	174
070 HAUTE-SAONE	41	32	78,0%	15	12	80,0%	31
071 SAONE-ET-LOIRE	132	45	34,1%	66	27	40,9%	62
072 SARTHE	188	56	29,8%	95	45	47,4%	52
073 SAVOIE	42	27	64,3%	17	10	58,8%	63
074 HAUTE SAVOIE	97	35	36,1%	27	12	44,4%	91
075 PARIS	442	171	38,7%	107	62	57,9%	171
076 SEINE MARITIME	120	58	48,3%	39	25	64,1%	78

Départements	Sortants						Entrants
	Ensemble des candidats			Rapprochement de conjoints			
	Candidats	Satisfaits	% satisfaits	candidats	Satisfaits	% satisfaits	
077 SEINE-ET-MARNE	633	169	26,7%	170	111	65,3%	142
078 YVELINES	720	142	19,7%	182	86	47,3%	142
079 DEUX-SEVRES	112	26	23,2%	58	18	31,0%	32
080 SOMME	81	30	37,0%	26	15	57,7%	40
081 TARN	66	28	42,4%	33	16	48,5%	28
082 TARN-ET-GARONNE	133	29	21,8%	78	17	21,8%	29
083 VAR	61	45	73,8%	22	19	86,4%	60
084 VAUCLUSE	113	52	46,0%	27	22	81,5%	55
085 VENDEE	64	24	37,5%	15	12	80,0%	55
086 VIENNE	71	40	56,3%	32	24	75,0%	27
087 HAUTE-VIENNE	17	10	58,8%	7	6	85,7%	32
088 VOSGES	33	26	78,8%	10	10	100,0%	15
089 YONNE	184	16	8,7%	79	12	15,2%	30
090 TERRITOIRE DE BELFORT	25	18	72,0%	6	5	83,3%	20
091 ESSONNE	465	132	28,4%	122	68	55,7%	112
092 HAUTS-DE-SEINE	1150	238	20,7%	234	157	67,1%	109
093 SEINE-SAINT-DENIS	2734	243	8,9%	648	213	32,9%	26
094 VAL-DE-MARNE	862	171	19,8%	233	122	52,4%	96
095 VAL-D'OISE	613	120	19,6%	132	91	68,9%	70
620 CORSE-DU-SUD	3	3	100,0%	1	1	100,0%	3
720 HAUTE-CORSE	5	4	80,0%	2	2	100,0%	4
971 GUADELOUPE	72	54	75,0%	15	14	93,3%	54
972 MARTINIQUE	97	63	64,9%	22	16	72,7%	63
973 GUYANE	325	36	11,1%	49	13	26,5%	71
974 REUNION	70	58	82,9%	25	21	84,0%	58
Total	17104	4993	29,2%	5464	2907	53,2%	4 993

